

СИСТЕМЫ МОБИЛЬНОЙ СЪЕМКИ ПОРТФОЛИО Trimble

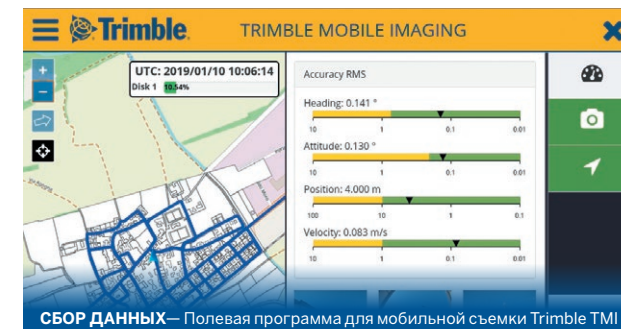


Возьмите управление данными в свои руки.

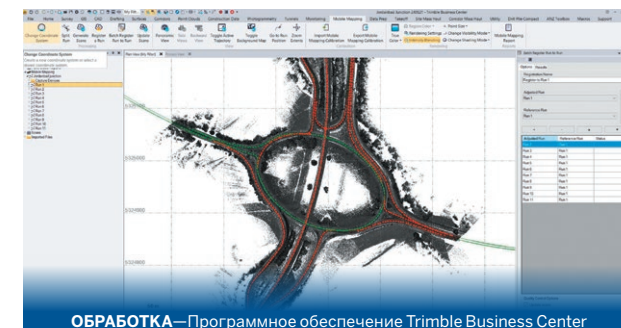
В портфолио систем Trimble для мобильной съемки вы всегда найдете подходящее вам решение, какими бы ни были бюджет или размер проекта. Компания Trimble нацелена на создание систем и технологических процессов полного цикла, дополненных едиными для всех решений программными продуктами. Если вам нужны качественные изображения для создания приложения с панорамным просмотром улиц на карте или требуется проводить точные инженерно-геодезические изыскания - компания Trimble предложит вам подходящее решение для мобильной съемки.

УПРАВЛЯЙТЕ ИННОВАЦИЯМИ

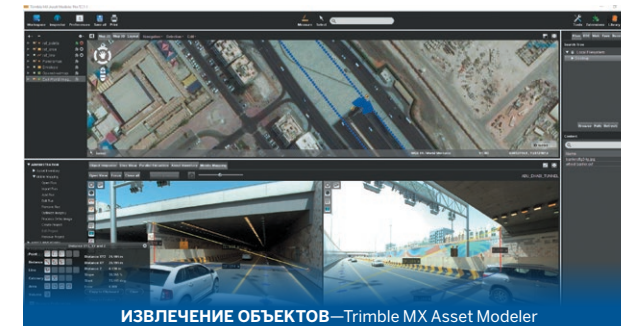
geospatial.trimble.com/mobile-mapping



СБОР ДАННЫХ— Полевая программа для мобильной съемки Trimble TMI



ОБРАБОТКА— Программное обеспечение Trimble Business Center



ИЗВЛЕЧЕНИЕ ОБЪЕКТОВ— Trimble MX Asset Modeler



СОВМЕСТНОЕ ИСПОЛЬЗОВАНИЕ— Trimble MX Publisher

© 2021, Trimble Inc. Все права защищены. Trimble, логотип Globe & Triangle являются товарными знаками Trimble Inc., зарегистрированными в США и в других странах. Trimble Business Center является товарным знаком Trimble Inc. Все прочие товарные знаки являются собственностью соответствующих владельцев. PN 022516-598-ru-RU (07/21).



Портфолио решений Trimble для мобильной съемки

Trimble MX7

Система сбора изображений для мобильной съемки



Система Trimble® MX7 устанавливается на крыше автомобиля и позволяет быстро и эффективно выполнять съемку дорог, объектов инженерной инфраструктуры и городской застройки. Система объединяет сферическую камеру 360° со встроенной ГНСС/инерциальной системой позиционирования Trimble и использует точные данные о траектории движения машины для определения координат объектов фотограмметрическими методами.

Благодаря Trimble MX7 съемку панорамных 360 изображений с геопривязкой можно выполнять со скоростью движения по автомагистрали, позволяя значительно снизить эксплуатационные расходы по проекту и повысить безопасность выполнения работ. Затем с помощью программного обеспечения Trimble MX полученные данные можно упорядочить, визуализировать, интерпретировать и извлечь из них векторные данные для интеграции в ГИС и совместного использования специалистами внутри сети организации или через Интернет.

Система сбора изображений для съемки и управления инфраструктурой

Trimble MX50

Система мобильной съемки и сканирования для оценки состояния и управления дорожной инфраструктурой



Система мобильной съемки Trimble MX50 - это полное и практичное решение для оценки состояния автодорог, съемки и управления дорожной инфраструктурой. Система создает высокоточные облака точек окружающей обстановки и дополняет их качественными панорамными изображениями, обеспечивая значительный рост производительности.

Независимо от сфер ее использования - при работе с дорожной инфраструктурой, коммуникациями или городскими объектами - благодаря Trimble MX50 вы всегда полностью управляете процессом сбора данных. Система не требует специальных навыков, проста в установке и эксплуатации. Облака точек и дополняющие их изображения предоставляют вам все необходимое для обследования инфраструктуры и извлечения координат, размеров, состояния и другой атрибутивной информации. Высокоточные облака точек Trimble MX50 обеспечивают точное определение координат и размеров объектов, а панорамные изображения с охватом 360 градусов позволяют выполнять обследование их состояния и получать информацию об атрибутах.

Сканирование высокой плотности и точности на среднем удалении для съемки и управления инфраструктурой

Trimble MX9

Система мобильной съемки и сканирования для инженерно-геодезических изысканий



Trimble MX9 - это полное комплексное решение для мобильного съемки, объединяющее самое современное оборудование, интуитивно понятное полевое и полнофункциональное офисное программное обеспечение. В системе объединены сканеры большой дальности, модули панорамных и боковых камер, а также высококачественные инерциальные датчики, обеспечивающие максимальное качество при мобильной съемке.

Trimble MX9 позволяет с высокой скоростью выполнять лазерное сканирование и сбор изображений - как панорамных, так и под разными углами - со скоростью вашего движения. Сбор высокдетальных трехмерных данных может выполняться со скоростью движения по автомагистрали. Это позволяет не перекрывать загруженные дороги для проведения работ и избежать риска для сотрудников при нахождении на шоссе. Эта высокопроизводительная система мобильной съемки создает облака точек очень высокой плотности и способна измерять на расстояниях свыше 150 метров в обычных рабочих условиях. Trimble MX9 идеально подходит для выполнения съемки при реализации крупных инженерно-геодезических проектов.

Сканирование высокой плотности и точности на большом удалении для инженерно-геодезических изысканий



ЗАПИСАТЬ

Приложение Trimble TMI



ОБРАБОТАТЬ

Trimble Business Center™



ИЗВЛЕЧЬ

Trimble MX Asset Modeler



ПОДЕЛИТЬСЯ

Trimble MX Publisher